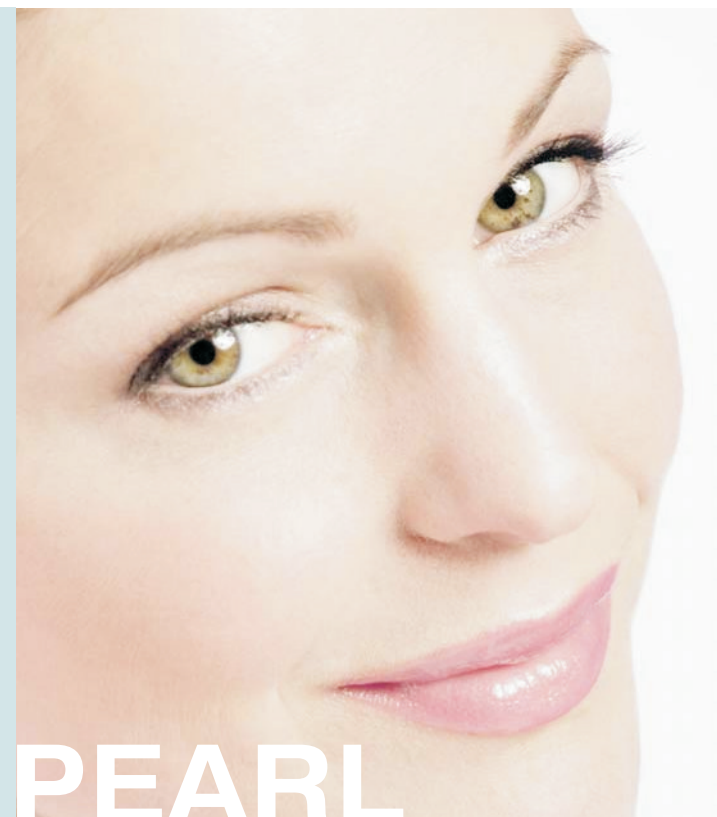


O Tratamento com Pearl

Renova a Sua pele
facial e minimiza
rugas, textura
irregular e diferenças
na coloração em
apenas 2 sessões.



PEARL PEELING A LASER

dra. alessandra haddad

r.dr. alceu de campos rodrigues, 229-712
04544-000 são paulo/sp brasil
+55 11 3045.9845 / 3045.9841
www.alessandrahaddad.com.br

CUTERA®

O Procedimento com Pearl™

O tratamento seguro e efetivo para restabelecer o brilho natural da sua pele.

O tratamento com Pearl é um conceito inovador no quesito peeling a laser. Renova a pele facial e atenua rugas, melhora a textura irregular, age sobre os poros abertos e sobre vasos na rosácea ou *coupe rose*, diminuindo a vermelhidão da pele, reduzindo diferenças de coloração em apenas 2 sessões. E o grande diferencial é a combinação da porção levemente ablativa superficial na epiderme associada na mesma ponteira com a ação profunda do infra vermelho no estímulo do colágeno, na derme mais profunda.

O que é o tratamento com Pearl?

O procedimento com Pearl, no tratamento de pele com dano solar, combina o impacto dos lasers de *Resurfacing* com a segurança e delicadeza dos procedimentos não-invasivos. O Pearl reduz rugas, textura irregular e dano solar em menos sessões e com menor tempo de recuperação que as outras tecnologias, gerando uma pele mais saudável e brilhante.

Como funciona o tratamento com Pearl?

Durante o procedimento, a parte mais superficial da pele é tratada com pulsos de luz em um padrão pré-selecionado, fazendo um peeling a laser suave e superficial. A ponteira envia simultaneamente os raios infra vermelhos para camadas mais profundas da pele gerando benefícios a longo prazo na produção de colágeno e elastina. Há portanto uma ação superficial e uma ação profunda agindo na mesma aplicação. Uma proteção natural é formada pela pele superficial vaporizada tratada pela luz, funcionando como uma proteção natural conhecida como curativo biológico, uma que de três a quatro dias começa a soltar-se sob a forma de descamação suave. Após a fase descamativa surge logo abaixo uma pele nova, saudável e brilhante, no entanto os benefícios continuarão a aparecer até dois meses após o tratamento.

Em pouco tempo os pacientes irão notar um clareamento da pele, que fica mais suave e macia - tudo isso com 15 minutos de tratamento com apenas 3 ou 4 dias de "recuperação social".

O que é "recuperação social"?

Tempo de recuperação é o período que sua pele necessita para se recuperar de um procedimento. Com a "recuperação social", você pode retornar imediatamente às suas atividades diárias normalmente. Entretanto, você pode não querer participar de eventos sociais, pois seu rosto estará avermelhado por 3 ou 4 dias.

Como é a sensação do tratamento com Pearl?

Você irá sentir como uma série de curtas picinadas. Em uma escala de 0 a 10, sendo 10 a representação da dor, a maioria dos pacientes relata o tratamento como sendo 2 ou 3. No entanto se você for muito sensível, seu médico poderá aplicar um creme anestésico por certo tempo antes do procedimento

Quando verei resultados? Quanto tempo depois posso usar maquiagem?

Os resultados serão notados após o terceiro ou quarto dia, quando o tecido superficial descama, deixando uma nova pele, mais saudável. A maquiagem pode ser aplicada logo após este período.

Existe alguma restrição nas minhas atividades após o tratamento com Pearl?

Após o tratamento, a pele irá parecer moderadamente queimada pelo sol. Você irá aplicar uma substância hidratante, indicada pelo seu médico, por 3 ou 4 dias. Como você não pode usar filtro solar neste período, deverá usar roupas que protejam a área e limitar exposição solar por alguns dias após o tratamento.

Quantas sessões são recomendadas?

Geralmente são indicadas 2 sessões com um intervalo de aproximadamente um mês para os resultados desejados. Eventualmente alguns pacientes podem precisar de apenas uma sessão. Muitos pacientes satisfeitos com a melhora obtida solicitam novas sessões em toda face ou em áreas parciais

O procedimento com Pearl pode ser combinado com outros tratamentos?

Sim, o paciente pode optar por realizar o Pearl seguido de visitas separadas do Rejuvenescimento 3D, Titan ou injetáveis (Botox, Ácido Hialurônico). Discuta os tratamentos combinados e o seu objetivo com o seu médico.

Como é o Pearl comparado com outros procedimentos a laser?

O Pearl oferece o mais efetivo tratamento para linhas finas, textura irregular e manchas, com ausência de curativos ou recuperação lenta, necessários em certos procedimentos a laser, como o Erbium e CO₂. Comparado com a tecnologia fracionada de hoje, Pearl oferece resultados notáveis em apenas uma aplicação versus 4-6 tratamentos fracionados.

Quem é candidato para o tratamento com Pearl?

Pacientes com tonalidade de pele de clara à média, com suave a moderado dano solar são os candidatos ideais. Sequelas de acne suaves, rugas finas ao redor dos olhos e boca e outras áreas como estrias vem sendo estudadas.



Photos courtesy of E. Victor Ross, MD



Photos courtesy of Leonardo Rasi, MD

Consulte também o site abaixo(em inglês)

www.pearlskin.com